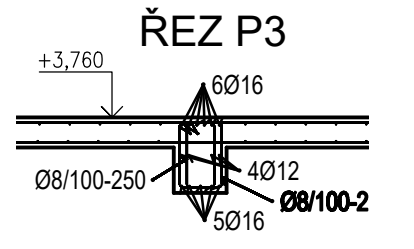
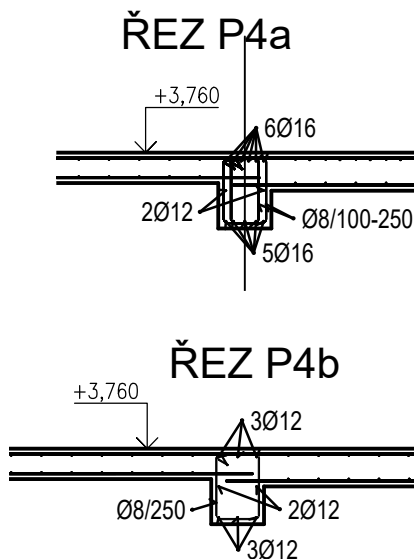
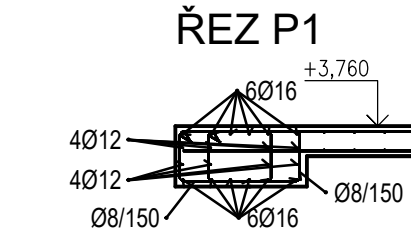
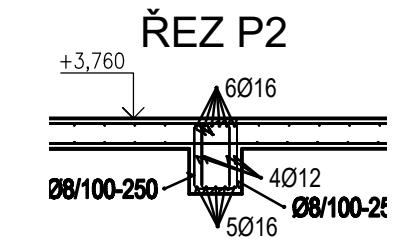
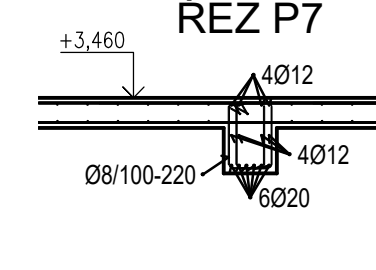
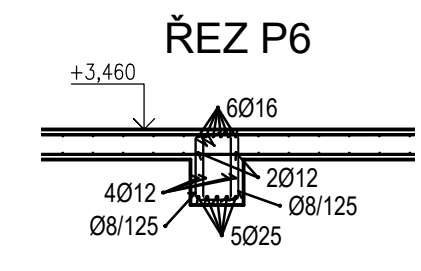
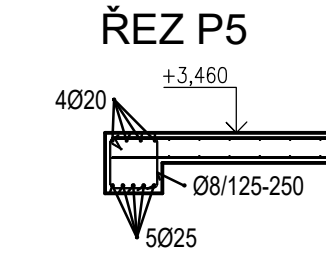
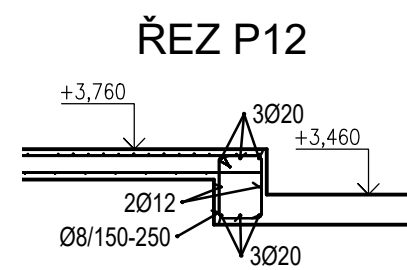
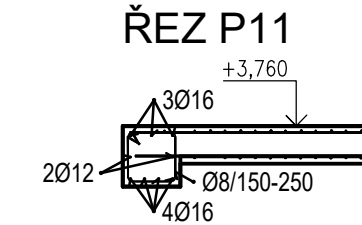
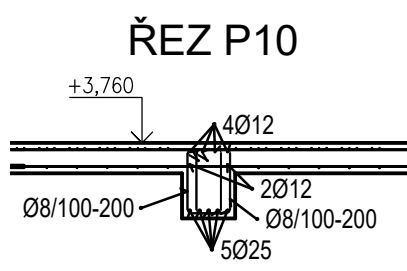
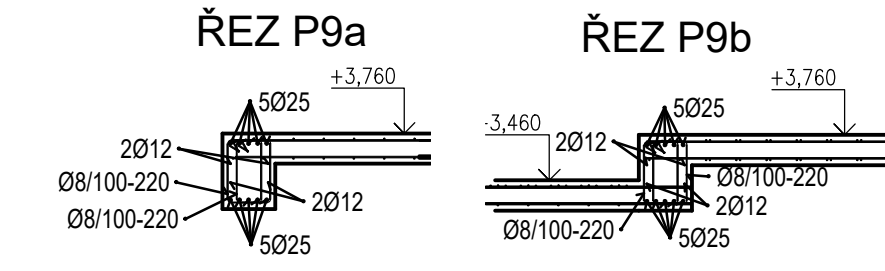


[illegible]

Technical drawing of a reinforced concrete beam (P1.11) showing reinforcement details and dimensions. The beam is supported by columns (P2) and has a total length of 11.1m. Reinforcement includes 6Ø16 top bars, 4Ø12 bottom bars, and 5Ø16 bottom bars. Dimensions include 2x1108/100, 2x1108/250, and 2x708/250.

[illegible]

Technical drawing of a bridge deck cross-section showing reinforcement details. The drawing includes a top view of the deck with reinforcement bars labeled 5025 and 2012. Dimensions include a total width of 2x1708/100, a central section of 2x2008/220, and a side section of 2x4208/100. A vertical dimension of +3,760 is indicated on the right side.



BETON

C25/30 XC1	- stěny ze ztraceného bednění
C30/37 XC1	- stropní deska, průvluky, sloup
	- pohledový beton PB3
C30/37 XC1	- schodiště-pohledový beton PB3
C25/30 XC2, XF1	- základy
C20/25 XC1	- ztracené bednění
C12/15	- podkladní beton

OCEL S235
- třída provedení exc2
VÝZTUŽ B500B

PROJEKT JE ZPRACOVÁN PRO VÝBĚR DODAVATELE. PŘED PROVÁDĚNÍM STAVBY JE NUTNÉ
VYPRACOVAT DÍLENSKOU DOKUMENTACI!!!!

ZODPOVĚDNÝ PROJEKTANT: ING. MARTIN ŠABATA		PŘÍR: _____
PROJEKTANT: ING. MARTIN ŠABATA		
HLAVNÍ PROJEKTANT: _____		
INVESTOR: město Česká Třebová		
NAZEV AKCE: MĚSTSKÁ KNIHOVNA Česká Třebová č.p.452		Č.YKRESU D.1.2.2.11
STUPEŇ PD: DPS	ZAK. Č.: 620/23	
DATUM: 07/2023		
STAVEBNÍ OBJEKT: SO 01 KNIHOVNA		
PROFES. STAVEBNĚ-KONST. ŘEŠENÍ		
VÝKRES: ŽB DESKA NAD 1.NP - VÝZTUŽ PRŮVLAKŮ		